



PORTAL RGPD EDUCAÇÃO E CIÊNCIA

Patrocinadores **Platina**



Patrocinadores **Ouro**

ACCUCOMS

Patrocinadores **Prata**



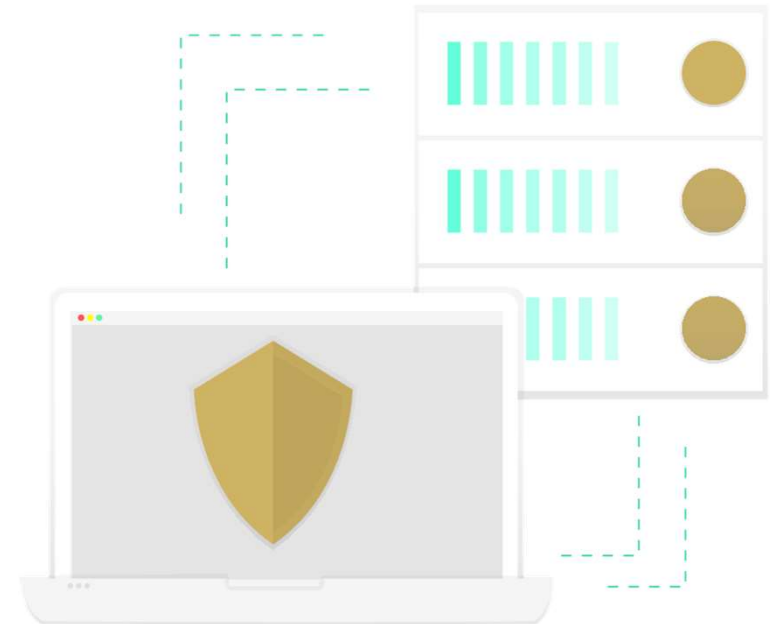
Organização



Portal RGDPD Educação e Ciência

O Portal RGDPD Educação e Ciência é um projeto de parceria entre SGEC, FCT, I.P. e a PE, E.P.E. destinado a todas as entidades das áreas de governo da Educação e da Ciência, Tecnologia e Ensino Superior.

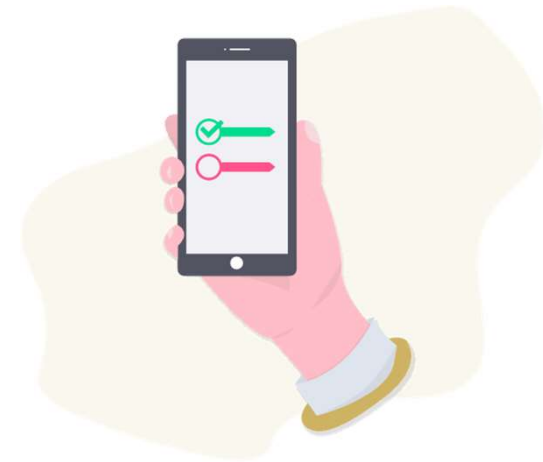
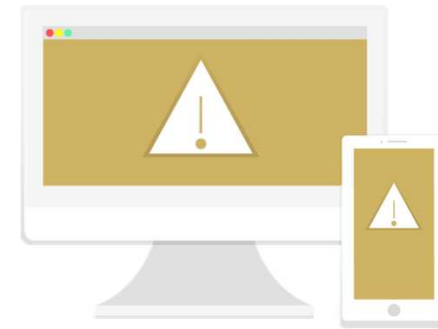
O Portal RGDPD Educação e Ciência é uma **plataforma informática para a gestão, monitorização e conformidade do RGDPD**, que se encontra suportada num sistema de bases de dados.



Portal RGPD Educação e Ciência

As motivações:

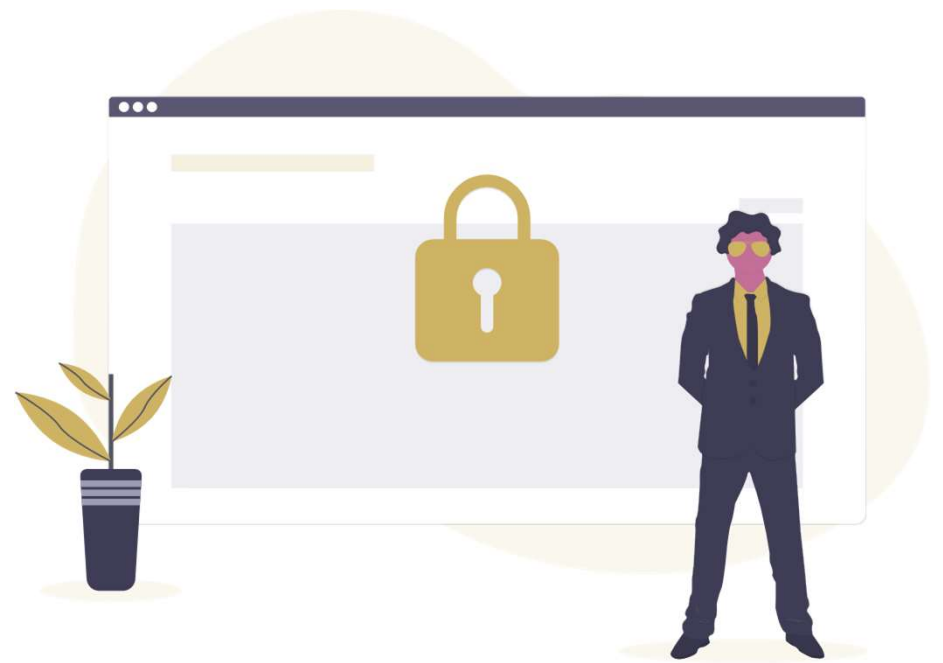
- A proteção de dados pessoais é um direito fundamental e um dever dos cidadãos.
- O RGPD é um instrumento de gestão transversal a qualquer organização.
- O RGPD impõe a avaliação e reorganização de todos os processos de uma organização, pública ou privada.
- **O RGPD impõe ao Responsável pelo Tratamento novas responsabilidades de natureza profissional e pessoal, civil e penal.**



Portal RGPD Educação e Ciência

O RGPD é uma oportunidade para rever o modelo de Governance com impacto:

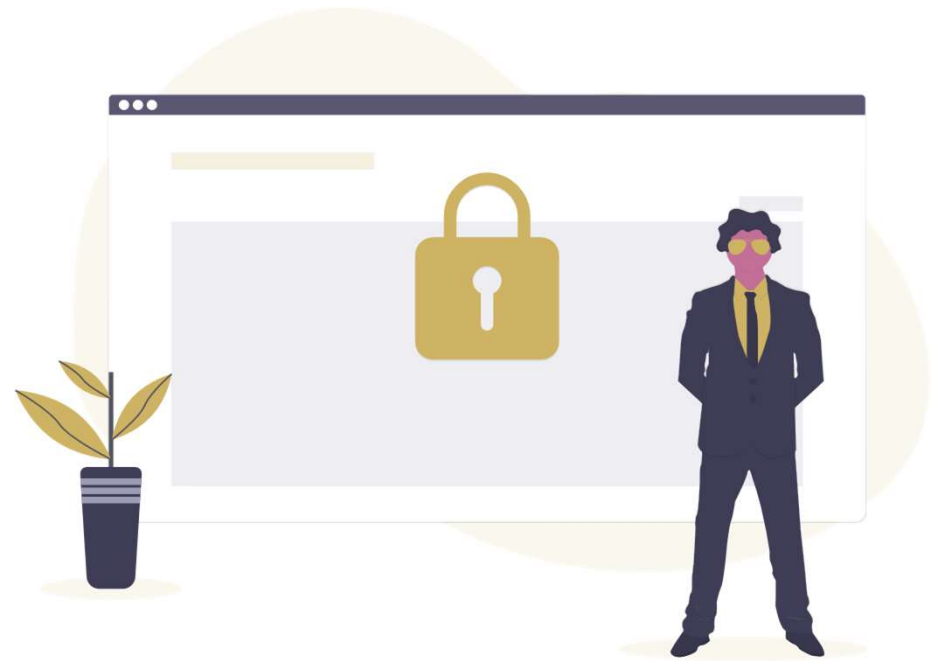
- Nas pessoas,
- Nos processos,
- Nos recursos tecnológicos e de comunicação,
- Nos recursos materiais,
- Nos recursos financeiros.



Portal RGPD Educação e Ciência

O RGPD é um instrumento de gestão:

- De processos,
- De recursos humanos,
- De recursos financeiros,
- Dos sistemas e tecnologias de informação,
- Das relações com os stakeholders, públicos e privados.



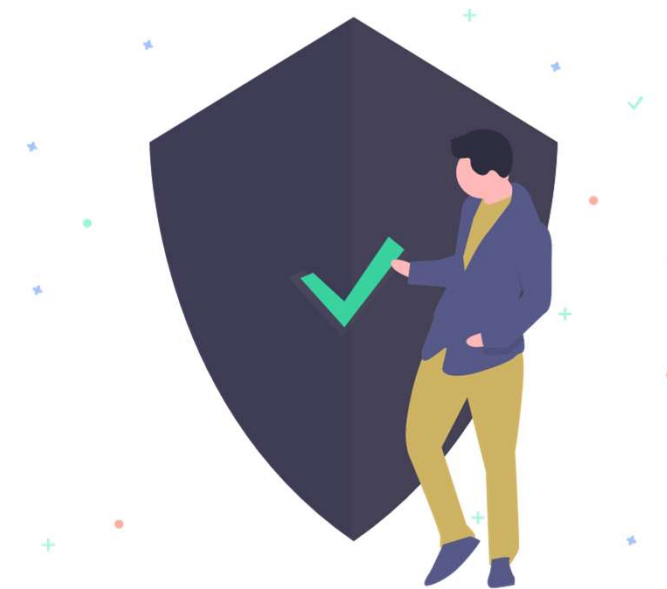
Portal RGPD Educação e Ciência

A aplicação do RGPD é **responsabilidade do Responsável pelo Tratamento**.

O RGPD contribui para **boas práticas e soluções de segurança da informação**.

O RGPD é um instrumento para a **qualidade das organizações**.

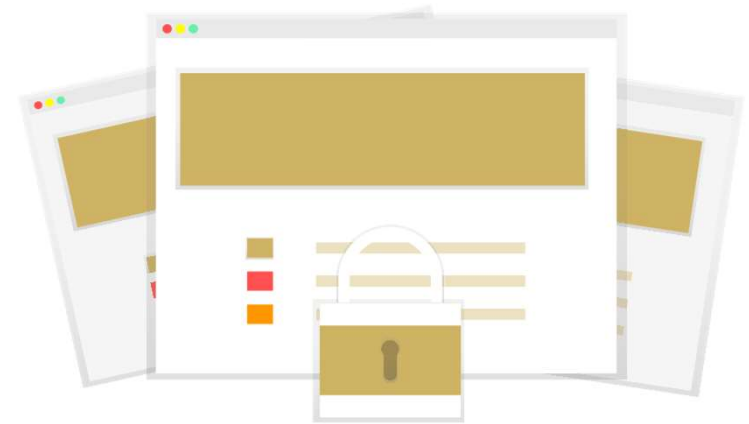
O RGPD determina **novas políticas de regulação interna, de auditoria e de compliance**.



Portal RGPD Educação e Ciência

Os objetivos:

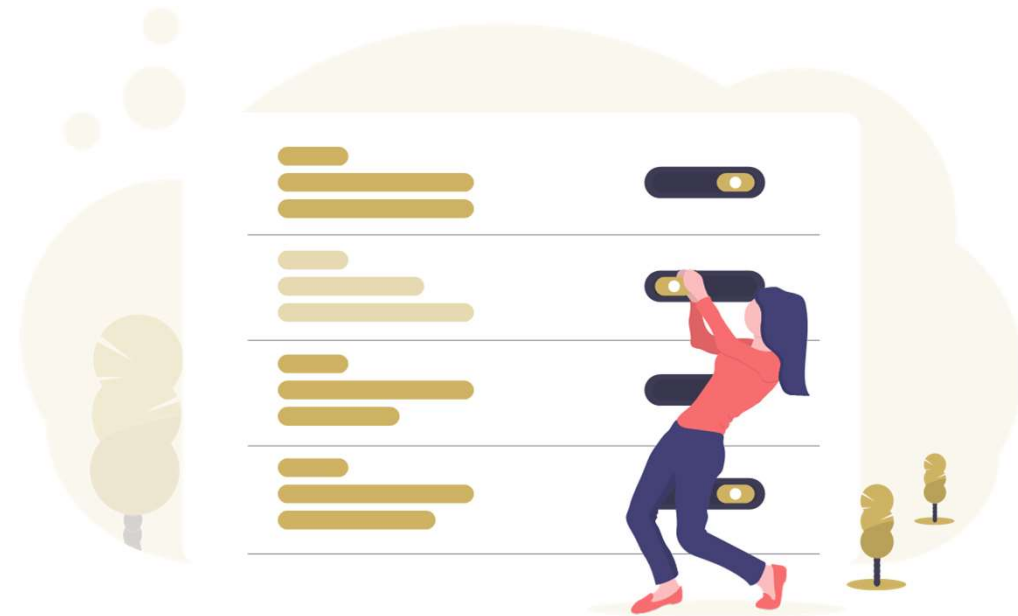
- Partilha de recursos e soluções.
- Uniformização de processos.
- Gestão do tratamento dos dados pessoais.
- Assegurar os direitos dos titulares dos dados pessoais.
- Avaliar e mitigar o risco.
- Monitorizar os tratamentos de dados.
- Conformidade com o RGPD.



Portal RGPD Educação e Ciência

O Portal RGPD Educação e Ciência permite:

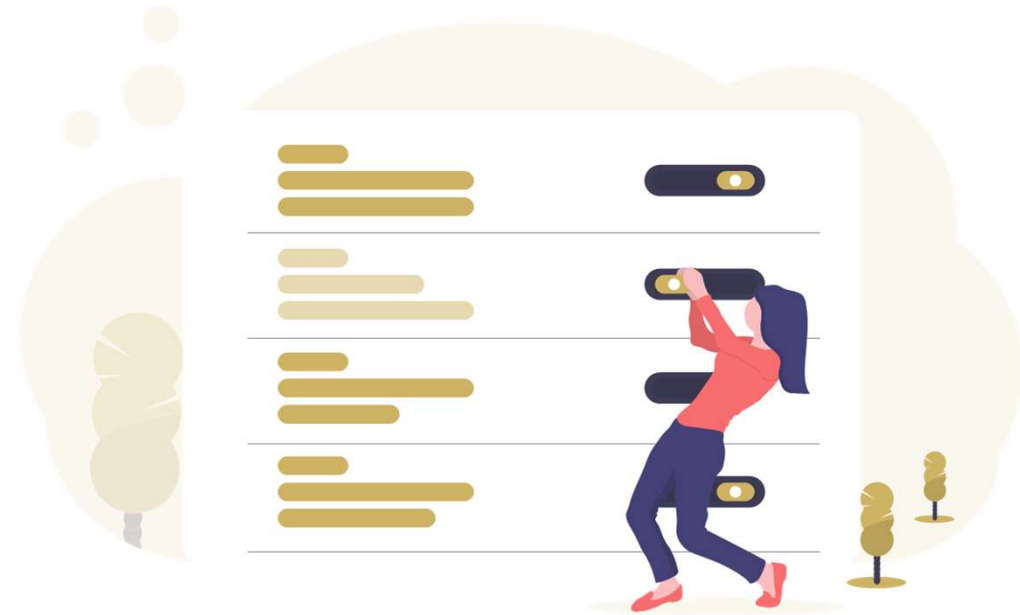
- Registo e detalhe dos processos.
- Avaliação de impacto na proteção de dados (AIPD).
- Registo de pedidos do exercício de direitos.
- Registo e notificação de violação de dados (data breach).



Portal RGPD Educação e Ciência

O Portal RGPD Educação e Ciência permite:

- Modelos do manual de segurança e formulários RGPD.
- Serviço de apoio (Helpdesk).
- Código de Conduta de Segurança e Proteção de Dados.
- Políticas de Privacidade e Segurança de Dados Pessoais.
- Informação atualizada em: Legislação, Ligações, Glossário e Perguntas Frequentes (Faq's).

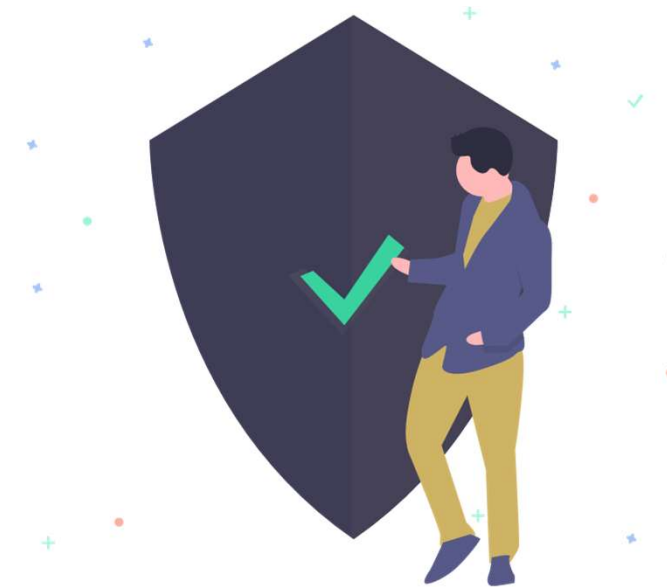


Portal RGPD Educação e Ciência

O Portal RGPD Educação e Ciência

Na organização:

- Assegura o cumprimento dos princípios e finalidades no tratamento de dados pessoais.
- Assegura o tratamento exato e atualizado dos dados pessoais.
- Garante a segurança do tratamento dos dados pessoais.

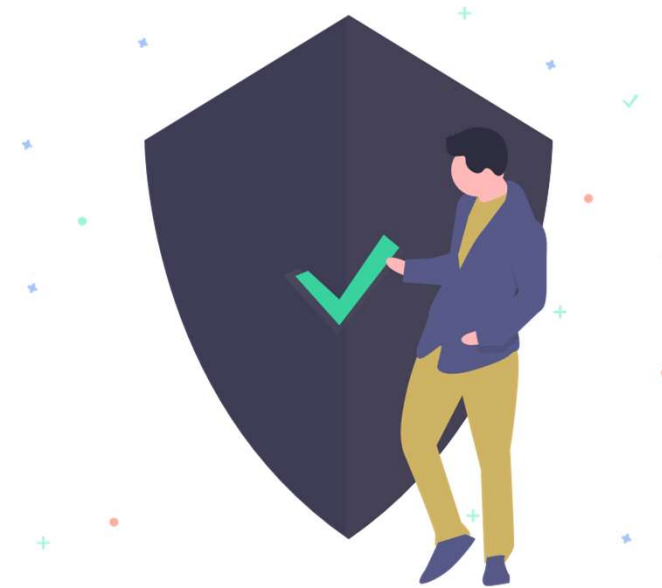


Portal RGPD Educação e Ciência

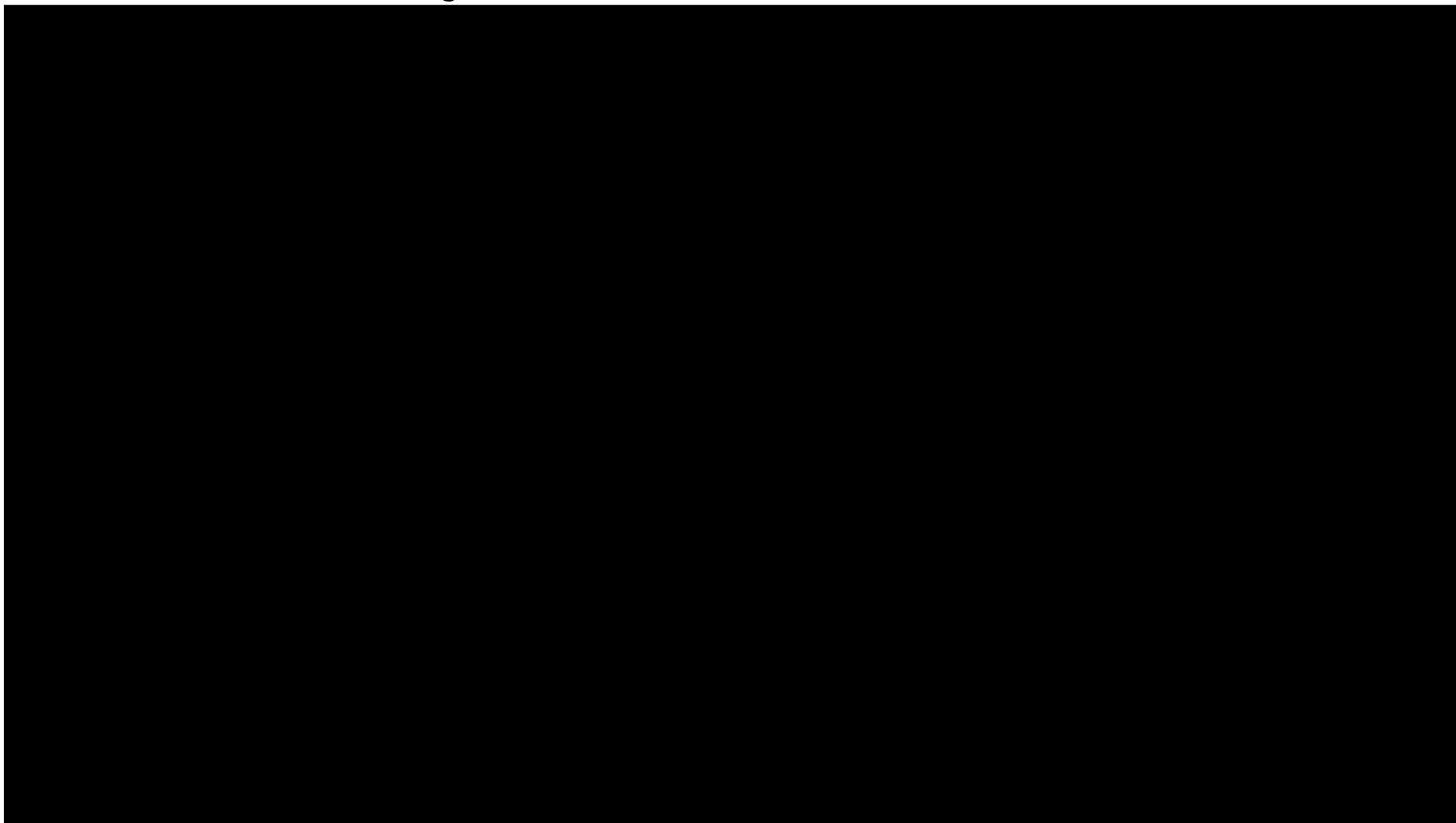
O Portal RGPD Educação e Ciência

Ao Responsável pelo Tratamento:

- Garante segurança na aplicação do RGPD.
- Confere segurança na assunção das suas responsabilidades.



Portal RGDPD Educação e Ciência



Portal RGPD Educação e Ciência

Obrigado

PARQU*e*SCOLAR

Raul Félix

raul.felix@parque-escolar.min-edu.pt

