

## OS LLMS NA AVALIAÇÃO DE CONTEÚDOS Vantagens e desvantagens na revisão editorial

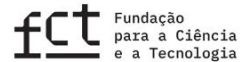
Patrícia Contreiras  
Coordenadora editorial das publicações do  
Instituto de Comunicação da NOVA.  
Universidade NOVA de Lisboa



Este trabalho é financiado por fundos nacionais através da FCT – Fundação para a Ciência e a Tecnologia, I.P., no âmbito do projeto UID/5021/2025.

Apoio

Organização



São grandes modelos de linguagem (LLMs), isto é, sistemas de IA treinados para trabalhar com linguagem humana.

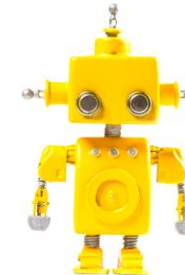
Treinados com coleções muito extensas de textos para aprender padrões e regularidades da língua.

Durante o uso, calculam a palavra (token) mais provável a seguir e, assim, conseguem gerar e interpretar texto de forma coerente.

Podem apoiar tarefas como responder a perguntas, resumir, traduzir e escrever textos.

## O que são LLMs

---



### Organização

**FCCN** serviços  
digitais  
fct

**fct** Fundação  
para a Ciência  
e a Tecnologia



UNIVERSIDADE DE  
**COIMBRA**

### Apoio



## Convocam novas questões éticas, morais e editoriais

### VANTAGENS

LLMs como apoio instrumental, ajudam a estruturar um parecer

- clareza linguística
- **otimização do tempo** no processo editorial
- Permite ao avaliador **uma análise crítica + profunda**

#### Organização

**FCCN** serviços  
digitais  
fct

**fct** Fundação  
para a Ciência  
e a Tecnologia



#### Apoio



## Convocam novas questões éticas, morais e editoriais

### DESVANTAGENS

Os LLMs funcionam através da identificação de padrões em grandes volumes de texto e não possuem **compreensão profunda do conteúdo**, o que pode levar a avaliações **pouco rigorosas ou até falsas**.

#### Organização

**FCCN** serviços  
digitais  
fct

**fct** Fundação  
para a Ciência  
e a Tecnologia



#### Apoio



**Convocam novas questões  
éticas, morais e editoriais**

## RISCOS / LIMITAÇÕES

- Erros factuais
- Geração de citações falsas
- Plágio não intencional

### Organização

**FCCN** serviços  
digitais  
fct

**fct** Fundação  
para a Ciência  
e a Tecnologia



### Apoio



**Foco atual das políticas editoriais**

Uso de IA pelos autores  
Transparência na escrita científica  
Declaração de uso de IA  
Integridade científica

**Novo desafio: revisão editorial**

Uso de LLMs por revisores e editores

ChatGPT  
Claude  
Gemini  
Microsoft Copilot  
SciSpace  
Elicit

Revisão assistida por IA  
Síntese do parecer  
Apoio à decisão editorial do artigo

**Organização**



UNIVERSIDADE DE COIMBRA

**Apoio**



- LLMs são ferramentas de apoio
- Não substituem revisores ou editores
- Necessidade de governação editorial

## Recomendações editoriais

- Política clara de uso de IA para os revisores  
“Manual de boas práticas”
- Definir quais ferramentas permitidas pelos revisores
- Evitar o upload de manuscritos completos
- "Exigir" supervisão humana
- Garantir transparência no processo editorial

### Organização

**FCCN** serviços  
digitais  
fct

**fct** Fundação  
para a Ciência  
e a Tecnologia



UNIVERSIDADE DE  
COIMBRA

### Apoio



É preciso estar atento quando se utilizem as **versões gratuitas** disponibilizadas na rede que baseiam os seus resultados em volumes de informação incomparavelmente menores do que as **profissionais**. Logo os resultados podem ser **substancialmente diferentes, quiçá, opostos**.

Organização



UNIVERSIDADE D  
COIMBRA

Apoio



HEALTH SCIENCES  
RESEARCH UNIT  
NURSING  
UNIDADE DE INVESTIGAÇÃO  
EM CIÊNCIAS DA SAÚDE  
ENFERMAGEM

## Referências

- European Commission, Joint Research Centre. (2025). Generative AI outlook report: Exploring the intersection of technology, society and policy(JRC142598). Publications Office of the European Union. <https://publications.jrc.ec.europa.eu/repository/handle/JRC142598> (PDF: [https://publications.jrc.ec.europa.eu/repository/bitstream/JRC142598/JRC142598\\_01.pdf](https://publications.jrc.ec.europa.eu/repository/bitstream/JRC142598/JRC142598_01.pdf))
- European Data Protection Supervisor. (2023). TechSonar report 2023–2024: Tech trends 2023–2024 (Secção “Large Language Models”). [https://www.edps.europa.eu/system/files/2023-12/23-12-04\\_techsonar\\_23-24\\_en.pdf](https://www.edps.europa.eu/system/files/2023-12/23-12-04_techsonar_23-24_en.pdf) (<https://www.edps.europa.eu/data-protection/technology-monitoring/techsonar/large-language-models-llm>)
- European Commission, Joint Research Centre. (2024). A framework for general-purpose AI model categorisation (JRC143256). Publications Office of the European Union. [https://publications.jrc.ec.europa.eu/repository/bitstream/JRC143256/JRC143256\\_01.pdf](https://publications.jrc.ec.europa.eu/repository/bitstream/JRC143256/JRC143256_01.pdf)
- European Commission Library. (n.d.). Generative artificial intelligence and large language models [Library guide]. *European Commission*. <https://ec-europa-eu.libguides.com/llm-and-genAI>
- Committee on Publication Ethics. <https://publicationethics.org/cope-position-statements/ai-author-tools>
- DS Academy. (n.d.). *O que são Large Language Models (LLMs)?*<https://blog.dsacademy.com.br/o-que-sao-large-language-models-llms/>
- Minaee, S., Mikolov, T., Nikzad, N., Chenaghlu, M., Socher, R., Amatriain, X., & Gao, J. (2024). Large language models: A survey (arXiv:2402.06196). arXiv. <https://arxiv.org/abs/2402.06196>
- Zhao, W. X., Zhou, K., Li, J., Tang, T., Wang, X., Hou, Y., Min, Y., Zhang, B., Zhang, J., Dong, Z., Du, Y., Yang, C., Chen, Y., Chen, Z., & Wen, J.-R. (2023). A survey of large language models (arXiv:2303.18223). arXiv. <https://arxiv.org/abs/2303.18223>

### Organização

**FCCN** serviços  
digitais  
fct

**fct** Fundação  
para a Ciência  
e a Tecnologia



1 2  9 0  
**UNIVERSIDADE D  
COIMBRA**

### Apoio



## 3.º ENCONTRO PUBIN

REVISTAS E COMUNICAÇÃO  
CIENTÍFICA PARA A CIÊNCIA ABERTA

# OS LLMS NA AVALIAÇÃO DE CONTEÚDOS Vantagens e desvantagens na revisão editorial

Patrícia Contreiras

Coordenadora editorial das publicações do  
Instituto de Comunicação da NOVA.

Universidade NOVA de Lisboa



Este trabalho é financiado por fundos nacionais através da FCT – Fundação para a Ciência e a Tecnologia, I.P., no âmbito do projeto UID/5021/2025.

### Organização



UNIVERSIDADE DE  
COIMBRA

### Apoio



São grandes modelos de linguagem (LLMs), isto é, sistemas de IA treinados para trabalhar com linguagem humana.

Treinados com coleções muito extensas de textos para aprender padrões e regularidades da língua.

Durante o uso, calculam a palavra (token) mais provável a seguir e, assim, conseguem gerar e interpretar texto de forma coerente.

Podem apoiar tarefas como responder a perguntas, resumir, traduzir e escrever textos.

## O que são LLMs

---

### Organização

**FCCN** serviços  
digitais  
fct

**fct** Fundação  
para a Ciência  
e a Tecnologia



### Apoio



## VANTAGENS

LLMs como apoio instrumental, ajudam a estruturar um parecer

- **clareza linguística**
- **otimização do tempo** no processo editorial
- Permite ao avaliador **uma análise crítica + profunda**

**Convocam novas questões éticas, morais e editoriais**

### Organização

**FCCN** serviços  
digitais  
fct

**fct** Fundação  
para a Ciência  
e a Tecnologia



### Apoio



## DESVANTAGENS

**Convocam novas questões  
éticas, morais e editoriais**

- Os LLMs funcionam através da identificação de padrões em grandes volumes de texto e não possuem **compreensão profunda do conteúdo**, o que pode levar a avaliações **pouco rigorosas ou até falsas**.

### Organização

**FCCN** serviços  
digitais  
fct

**fct** Fundação  
para a Ciência  
e a Tecnologia



### Apoio



## RISCOS / LIMITAÇÕES

- Erros factuais
- Geração de citações falsas
- Plágio não intencional

**Convocam novas questões  
éticas, morais e editoriais**

### Organização

**FCCN** serviços  
digitais  
fct

**fct** Fundação  
para a Ciência  
e a Tecnologia



### Apoio



**Foco atual das políticas editoriais**

Uso de IA pelos autores  
Transparência na escrita científica  
Declaração de uso de IA  
Integridade científica

**Novo desafio: revisão editorial**

Uso de LLMs por revisores e editores

ChatGPT  
Claude  
Gemini  
Microsoft Copilot  
SciSpace  
Elicit

Revisão assistida por IA  
Síntese do parecer  
Apoio à decisão editorial do artigo

**Organização**



UNIVERSIDADE DE  
COIMBRA

**Apoio**



- LLMs são ferramentas de apoio
- Não substituem revisores ou editores
- Necessidade de governação editorial

## Recomendações editoriais

- Política clara de uso de IA para os revisores  
“Manual de boas práticas”
- Definir quais ferramentas permitidas pelos revisores
- Evitar o upload de manuscritos completos
- "Exigir" supervisão humana
- Garantir transparência no processo editorial

### Organização

**FCCN** serviços  
digitais  
fct

**fct** Fundação  
para a Ciência  
e a Tecnologia



UNIVERSIDADE D  
COIMBRA

### Apoio



É preciso estar atento quando se utilizem as **versões gratuitas** disponibilizadas na rede que baseiam os seus resultados em volumes de informação incomparavelmente menores do que as **profissionais**. Logo os resultados podem ser **substancialmente diferentes, quiçá, opostos**.

Organização



Apoio



## Referências

- European Commission, Joint Research Centre. (2025). Generative AI outlook report: Exploring the intersection of technology, society and policy(JRC142598). Publications Office of the European Union. <https://publications.jrc.ec.europa.eu/repository/handle/JRC142598> (PDF: [https://publications.jrc.ec.europa.eu/repository/bitstream/JRC142598/JRC142598\\_01.pdf](https://publications.jrc.ec.europa.eu/repository/bitstream/JRC142598/JRC142598_01.pdf))
- European Data Protection Supervisor. (2023). TechSonar report 2023–2024: Tech trends 2023–2024 (Secção “Large Language Models”). [https://www.edps.europa.eu/system/files/2023-12/23-12-04\\_techsonar\\_23-24\\_en.pdf](https://www.edps.europa.eu/system/files/2023-12/23-12-04_techsonar_23-24_en.pdf) (<https://www.edps.europa.eu/data-protection/technology-monitoring/techsonar/large-language-models-llm>)
- European Commission, Joint Research Centre. (2024). A framework for general-purpose AI model categorisation (JRC143256). Publications Office of the European Union. [https://publications.jrc.ec.europa.eu/repository/bitstream/JRC143256/JRC143256\\_01.pdf](https://publications.jrc.ec.europa.eu/repository/bitstream/JRC143256/JRC143256_01.pdf)
- European Commission Library. (n.d.). Generative artificial intelligence and large language models [Library guide]. *European Commission*. <https://ec-europa-eu.libguides.com/llm-and-genAI>
- Committee on Publication Ethics. <https://publicationethics.org/cope-position-statements/ai-author-tools>
- DS Academy. (n.d.). *O que são Large Language Models (LLMs)?*<https://blog.dsacademy.com.br/o-que-sao-large-language-models-llms/>
- Minaee, S., Mikolov, T., Nikzad, N., Chenaghlu, M., Socher, R., Amatriain, X., & Gao, J. (2024). Large language models: A survey (arXiv:2402.06196). arXiv. <https://arxiv.org/abs/2402.06196>
- Zhao, W. X., Zhou, K., Li, J., Tang, T., Wang, X., Hou, Y., Min, Y., Zhang, B., Zhang, J., Dong, Z., Du, Y., Yang, C., Chen, Y., Chen, Z., & Wen, J.-R. (2023). A survey of large language models (arXiv:2303.18223). arXiv. <https://arxiv.org/abs/2303.18223>

### Organização

**FCCN** serviços  
digitais  
fct

**fct** Fundação  
para a Ciência  
e a Tecnologia



1 2  9 0  
**UNIVERSIDADE DE  
COIMBRA**

### Apoio

