

Jornadas  
— FCCN

# eduroam CAT

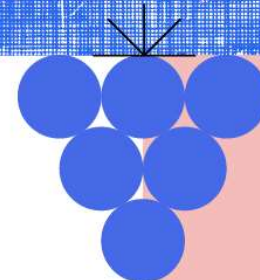
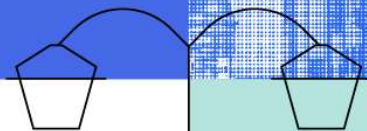


**FCCN** serviços  
digitais  
fct

**fct** Fundação  
para a Ciência  
e a Tecnologia

**U. PORTO**

**U. PORTO**  
FACULDADE DE ECONOMIA  
UNIVERSIDADE DO PORTO  
**FEP**



# Agenda

- O que é o CAT?
- Ligar uma instituição ao CAT
- Configuração do CAT
- Utilização do CAT
- Despiste de problemas
- Otimizações

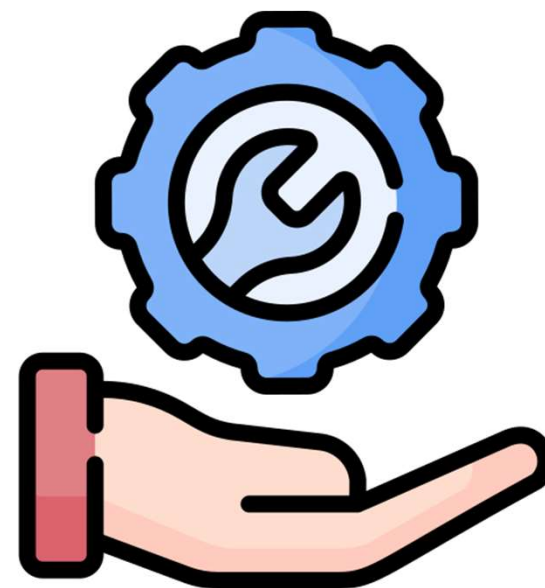


# O que é o CAT?



“O eduroam CAT é uma ferramenta de configuração assistida eduroam”

- Ferramenta de configuração simplificada
  - Suporte vários SO's
  - Suporte métodos EAP
  - Configuração “completa”
- Gestão de instituições/perfis
  - Gestão centralizada
  - Alterações centralizadas e “rapid deploy”



# Ligar instituição ao CAT



- Enviar email para **eduroam@fccn.pt**:
  - Nome da instituição
  - Nome do requerente
  - Email Institucional do requerente
- Recepção de email com Token
- Autenticação Federada (edugain)



# Configuração do CAT

- Configuração de instituição
  - Informação geral da instituição
  - Definição de valores “default”
- Configuração de Perfis de utilizador
  - Configurações específicas por perfil



# Configurar instituição



## eduroam Configuration Assistant Tool IdP Interface de Configuração



Consulte esta página em [Català](#) [Deutsch](#) [English\(GB\)](#) [Español](#) [Euskara](#) [Français](#) [Galego](#) [Hrvatski](#) [Italiano](#) [Norsk](#) [Polski](#) [Português](#) [Slovenčina](#) [Slovenščina](#) [Srpski](#) [Suomi](#)

Você é: Pedro Simões

[Dirija-se para a página do Perfil](#) [Página inicial](#)

### Visão geral de Servidor de Identidade

#### Configurações gerais do IdP

##### Detalhes da Entidade

País **Portugal**  
Nome da Entidade default/outros idiomas **Fundação para a Computação Científica Nacional**  
Nome da Entidade English(GB) **Foundation for National Scientific Computing**  
Logo Imagem   
Fundação para a Computação Científica Nacional

##### Detalhes do Serviço de Suporte

Suporte: E-Mail default/outros idiomas **suporte@eduroam.fccn.pt**  
Suporte: E-Mail Português **suporte@eduroam.fccn.pt**  
Suporte: Web default/outros idiomas **http://www.fccn.pt**  
Suporte: Web Português **http://www.fccn.pt**

##### Opções globais de EAP

CA Ficheiro do Certificado   
C=SE  
O=AddTrust AB  
OU=AddTrust External TTP Network  
CN=AddTrust External CA Root  
Nome (CN) do servidor de Autenticação **radius01.fccn.pt**  
Nome (CN) do servidor de Autenticação **radius01.priv.fccn.pt**  
Nome (CN) do servidor de Autenticação **radius02.fccn.pt**  
Nome (CN) do servidor de Autenticação **radius02.priv.fccn.pt**

##### Código QR para Área de Download da Entidade



<https://cat.eduroam.org/?idp=69>



[Editar configurações gerais do IdP](#) [Remover IdP](#)

Verificar disponibilidade de um novo realm  [Avançar!](#)  
Verificar estado dos servidores da federação europeia [Avançar!](#)

# Perfis de utilizador



## eduroam Configuration Assistant Tool IdP Interface de Configuração



Consulte esta página em [Català](#) [Deutsch](#) [English\(GB\)](#) [Español](#) [Euskara](#) [Français](#) [Galego](#) [Hrvatski](#) [Italiano](#) [Norsk](#) [Polski](#) [Português](#) [Slovenčina](#) [Slovenščina](#) [Srpski](#) [Suomi](#)

Você é: Pedro Simões

[Dirija-se para a página do Perfil](#) [Página inicial](#)

### Perfis para esta Entidade

#### Perfil: Eduroam para Colaboradores FCCN

Tipos de EAP (por ordem de preferência):  
PEAP-MSCHAPv2 OK  
TTLS-PAP OK

Verificar disponibilidade do realm  
Instalador Ajustes e Download

Editar

Apagar

#### Link para Download



<https://cat.eduroam.org/?idp=69&profile=143>

#### Downloads para o Utilizador

Apple Mac OS X Lion	1
Apple Mac OS X Mavericks	2
Apple Mac OS X Mountain Lion 2	2
Linux	5
Apple iOS mobile devices	6
	0
MS Windows Vista	1
MS Windows 7	5
MS Windows 8, 8.1	8
MS Windows XP SP3	1

#### Perfil: I&D

Tipos de EAP (por ordem de preferência):  
PEAP-MSCHAPv2 OK  
TTLS-PAP OK

Verificar disponibilidade do realm  
Instalador Ajustes e Download

Editar

Apagar

#### Link para Download



<https://cat.eduroam.org/?idp=69&profile=161>

#### Downloads para o Utilizador

Apple Mac OS X Lion	0
Apple Mac OS X Mavericks	3
Apple Mac OS X Mountain Lion 1	1
Apple iOS mobile devices	2
	0
MS Windows 7	1
MS Windows 8, 8.1	2
MS Windows XP SP3	0

#### Perfil: Convidados FCCN

Tipos de EAP (por ordem de preferência):  
PEAP-MSCHAPv2 OK

Verificar disponibilidade do realm

#### Link para Download



#### Downloads para o Utilizador

Apple Mac OS X Mavericks 2	2
MS Windows 8, 8.1	1

# Utilização do CAT



- Perspetiva do administrador eduroam
  - Gestão da informação
  - Gestão dos instaladores
  - Alteração de configurações
- Perspetiva do utilizador eduroam
  - Escolha da instituição
  - Escolha do Perfil
  - Escolha do SO



# Administrador eduroam

- Gerir informação da instituição
- Perfil
  - Editar/corrigir
  - Criar novos
  - Eliminar



Jornadas  
— FCCN



# Administrador eduroam



[Vincular-se para a página de perfil da entidade](#)

## Visão geral de Servidor de Identidade

### Configurações gerais do IdP

#### Detalhes da Entidade

País **Portugal**  
Nome da Entidade default/outros idiomas **Fundação para a Computação Científica Nacional**  
Nome da Entidade English(GB) **Foundation for National Scientific Computing**  
Logo Imagem 

#### Detalhes do Serviço de Suporte

Suporte: E-Mail default/outros idiomas **suporte@eduroam.fccn.pt**  
Suporte: E-Mail Português **suporte@eduroam.fccn.pt**  
Suporte: Web default/outros idiomas **http://www.fccn.pt**  
Suporte: Web Português **http://www.fccn.pt**

#### Opções globais de EAP

CA Ficheiro do Certificado   
Nome (CN) do servidor de Autenticação **radius01.fccn.pt**  
Nome (CN) do servidor de Autenticação **radius01.priv.fccn.pt**  
Nome (CN) do servidor de Autenticação **radius02.fccn.pt**  
Nome (CN) do servidor de Autenticação **radius02.priv.fccn.pt**

#### Código QR para Área de Download da Entidade



<https://cat.eduroam.org/?idp=69>



[Editar configurações gerais do IdP](#) [Remover IdP](#)

Verificar disponibilidade de um novo realm  [Avançar!](#)

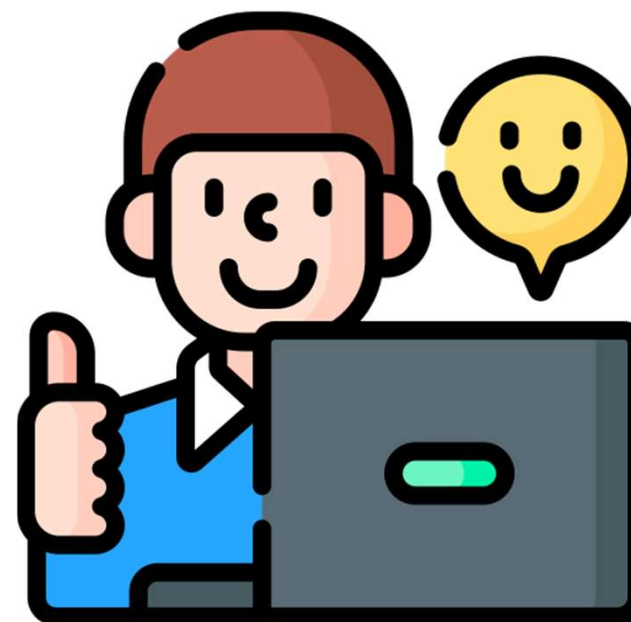
Verificar estado dos servidores da federação europeia [Avançar!](#)

#### Perfil para esta Entidade



# Utilizador eduroam

- Processo
  - Acesso ao CAT
  - Escolha da Instituição e Perfil
  - Escolha do SO
  - Execução do instalador
- Simples de usar e intuitivo
- Informação de apoio/suporte
- Controlo da disponibilização



# Utilizador eduroam



- Obter o instalador

**Bem vindo a eduroam CAT**  
eduroam Configuration Assistant Tool

Ver esta página em [Català](#) [Deutsch](#) [English\(GB\)](#) [Español](#) [Euskara](#) [Français](#) [Galego](#) [Hrvatski](#) [Italiano](#) [Norsk](#) [Polski](#) [Português](#) [Slovenčina](#) [Slovenščina](#) [Srpski](#) [Suomi](#) [Página Inicial](#)

Entidade seleccionada: [Fundação para a Computação Científica Nacional](#) [selecione outra](#)

Selecione o grupo de utilizadores

- eduroam para Colaboradores FCCN
- MS
- Convidados FCCN

Em caso de dificuldades, poderá obter as  
WWW: <http://www.fccn.pt>  
email: [suporte@eduroam.fccn.pt](mailto:suporte@eduroam.fccn.pt)

Escolha um instalador para download

- MS Windows 8, 8.1**
- MS Windows 7
- MS Windows Vista
- MS Windows XP SP3
- Apple Mac OS X Mavericks
- Apple Mac OS X Mountain Lion
- Apple Mac OS X Lion
- dispositivos móveis Apple com iOS
- Linux

**MS Windows 8, 8.1**

O instalador eduroam será um ficheiro EKE. Através da criação de um novo perfil de rede sem fios, será configurado o eduroam no seu dispositivo.

Quando seleccionar o botão de download, o instalador vai guardar o ficheiro através do browser. Copie e execute o ficheiro na máquina que pretende configurar.

Para que se possa ligar à rede é necessário uma conta da sua entidade de origem. Consulte a página de suporte para encontrar informação sobre como obter esta conta. É muito provável que a sua conta já esteja activa.

Caso se trata da primeira ligação à rede, o Windows vai mostrar uma caixa de autenticação, onde deve preencher o username e a password. Esta informação será armazenada para que possa automaticamente ligar-se à rede sempre que esta estiver acessível.

[Fechar](#)

# Utilizador eduroam

- ~~Obter o instalador~~
- Executar o instalador



# Despiste de problemas



Detailed info  
ETLRSs  
FLRSs  
Realms

## Top level RADIUS server status

	Status	Monitored time	Display history
ETL RADIUS dk	OK	2014-02-06 11:08:37	<a href="#">custom</a> , 24h
ETL RADIUS nl	OK	2014-02-06 11:09:00	<a href="#">custom</a> , 24h

## Maps of monitored members

Realms ([realm.png](#))



## Warnings

06 February 2014 11:41:53

### > Realms

**(lv) Wrong response**  
| ETL RADIUS dk  
| 2014-02-06 10:43:35

**(lv) Wrong response**  
| ETL RADIUS nl  
| 2014-02-06 10:43:44

**(me) Possible problem**  
| ETL RADIUS dk  
| 2014-02-06 10:43:54

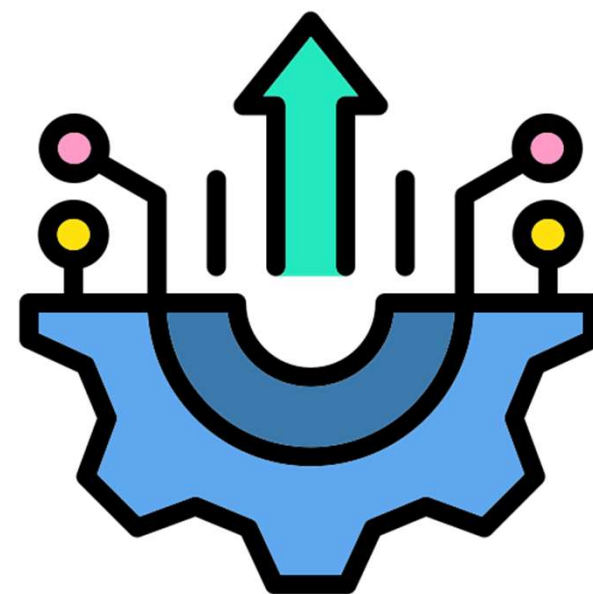
### > Servers

**(ro) No response**  
| RADIUS server 1  
| 2014-02-06 11:11:53



# Otimizações

- Perfil
  - Por realm
  - Para convidados
- Barrar SO's/ Métodos EAP
- Encaminhar download para instituição
- Informação adicional de apoio
  - Download
  - Instalador



# Obrigado!

[jornadas.fccn.pt](http://jornadas.fccn.pt)

[fccn.pt](http://fccn.pt)

