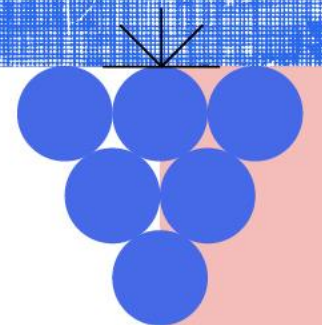
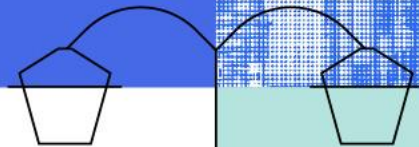


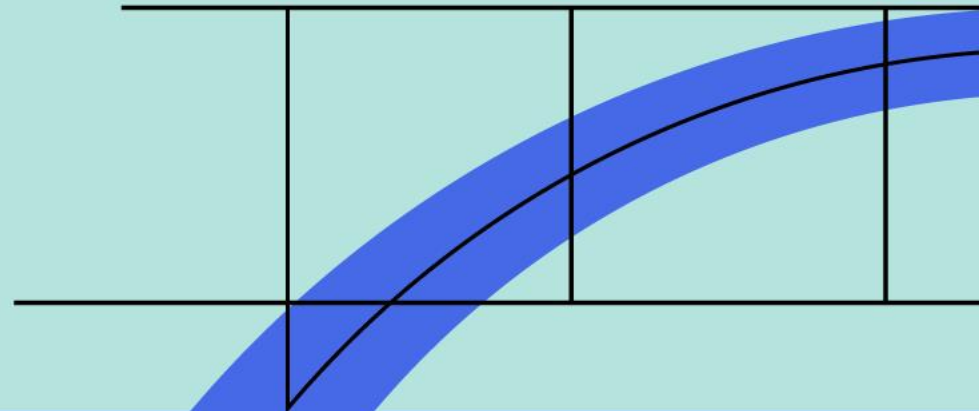
OCRE Microsoft Azure

Bechtle x Microsoft



Bechtle Direct Portugal

José Sousa



25

EMPLOYEES

BECHTLE E-COMMERCE IN
PORTUGAL SINCE**2009****70,000**

HARD- AND SOFTWARE PRODUCTS

1100customers in Portugal
(2025)**29**NEW CUSTOMERS
/MONTHCertified by the
major vendors**9800**ORDERS FULFILLED IN
2023**bios**Renowned e-procurement
platform used by over
2000 customers EU-wide

BD PT - WE WANT TO MAKE A DIFFERENCE

**24.5m €**

REVENUE 2025


Global IT-Alliance
Helping Portuguese
customers abroad**Best**

IT ONLINE PORTAL



OCRE AZURE - 2025

12

CLIENTES ATIVOS

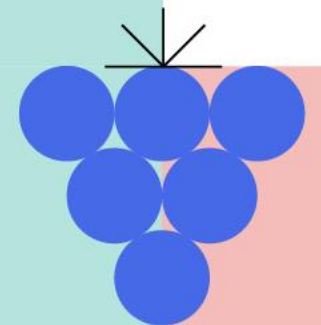
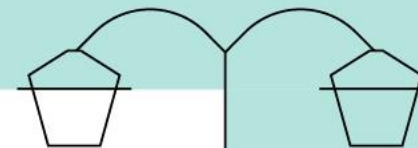
1.2M€

OCRE



Azure no ensino superior

Eduardo Matos - Microsoft



Desafios na adoção de AI em Instituições de Ensino

Casos de Uso Ad hoc

IEs têm múltiplos casos de uso de IA, mas **fragmentados** e **isolados**, ex:

- Ensino e aprendizagem
- Assistentes digitais
- Serviços administrativos e acadêmicos
- Investigação
- ChatBots

Sistemas Legados

Dependências de **sistemas críticos legados** que não podem ser substituídos, ex:

- LMSs
- CRMs e ERPs acadêmicos
- Sistemas de RH
- Portais e sistemas de informação para estudantes

Capacidade

Falta de capacidade interna para **reutilizar** soluções de IA (cada novo caso de uso começa do zero)

- Garantir **segurança, conformidade** e controlo de **custos**
- Escalar piloto para **produção**

Ineficiências

- Muitos POCs isolados
- Riscos relacionados com os dados risco (proteção de dados, RGPD, custos imprevisíveis)
- Sem **escala**, sem **reutilização**, **baixo impacto** estrutural

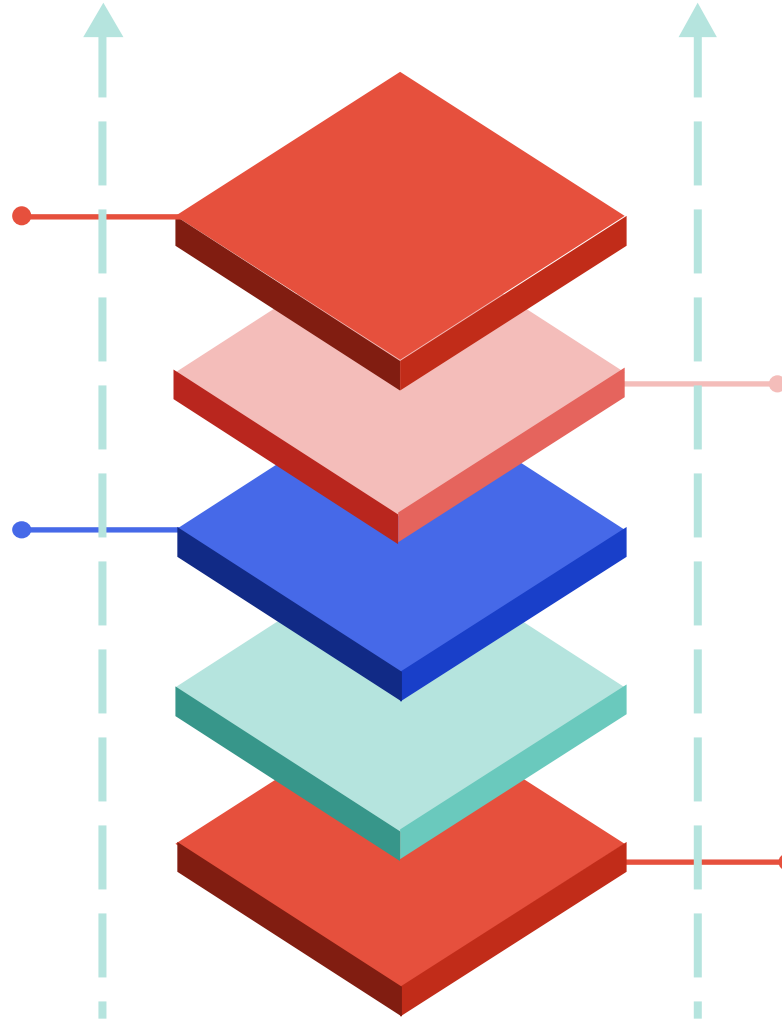
Porquê Microsoft | Porquê Azure | Porquê OCRE

Uma abordagem multimodelo, sem *lock-in*

- A Microsoft fez uma escolha estratégica explícita ao adotar uma abordagem de **IA multi-modelo**
 - Permitir que as universidades escolham o **modelo certo para cada caso de uso**, sem depender de um único fornecedor.

A IA no Azure não é um serviço fechado

- É uma **arquitetura modular** e componível, concebida para se adaptar à medida que a tecnologia, a regulação e as necessidades institucionais evoluem.
 - Isto é fundamental para as universidades, onde o **ensino**, a **investigação** e os **serviços administrativos** operam a **ritmos diferentes** e têm requisitos distintos.



Com o Azure AI Foundry, as instituições podem:

- Integrar **modelos open-source** e parceiros (Mistral, Llama, Anthropic, ou *bring your own LLM*)
- Evoluir ou **substituir modelos** ao longo do tempo **sem reestruturar soluções**
- **Coexistência** natural com: Copilot Chat, Copilot Studio, Copilot M365, GitHub Copilot

As universidades não têm de escolher um "Modelo de IA", escolhem uma **plataforma pronta para qualquer modelo.**



Solução Proposta | Arquitetura de Alto Nível

O que é

- Ambiente pré-configurado, seguro e escalável que permite a cada instituição de ensino desenhar, operar e escalar casos de uso de IA
- Totalmente integrado com os sistemas existentes para fornecer uma base comum para a adoção da IA, permitindo ao mesmo tempo flexibilidade para as necessidades e prioridades locais.

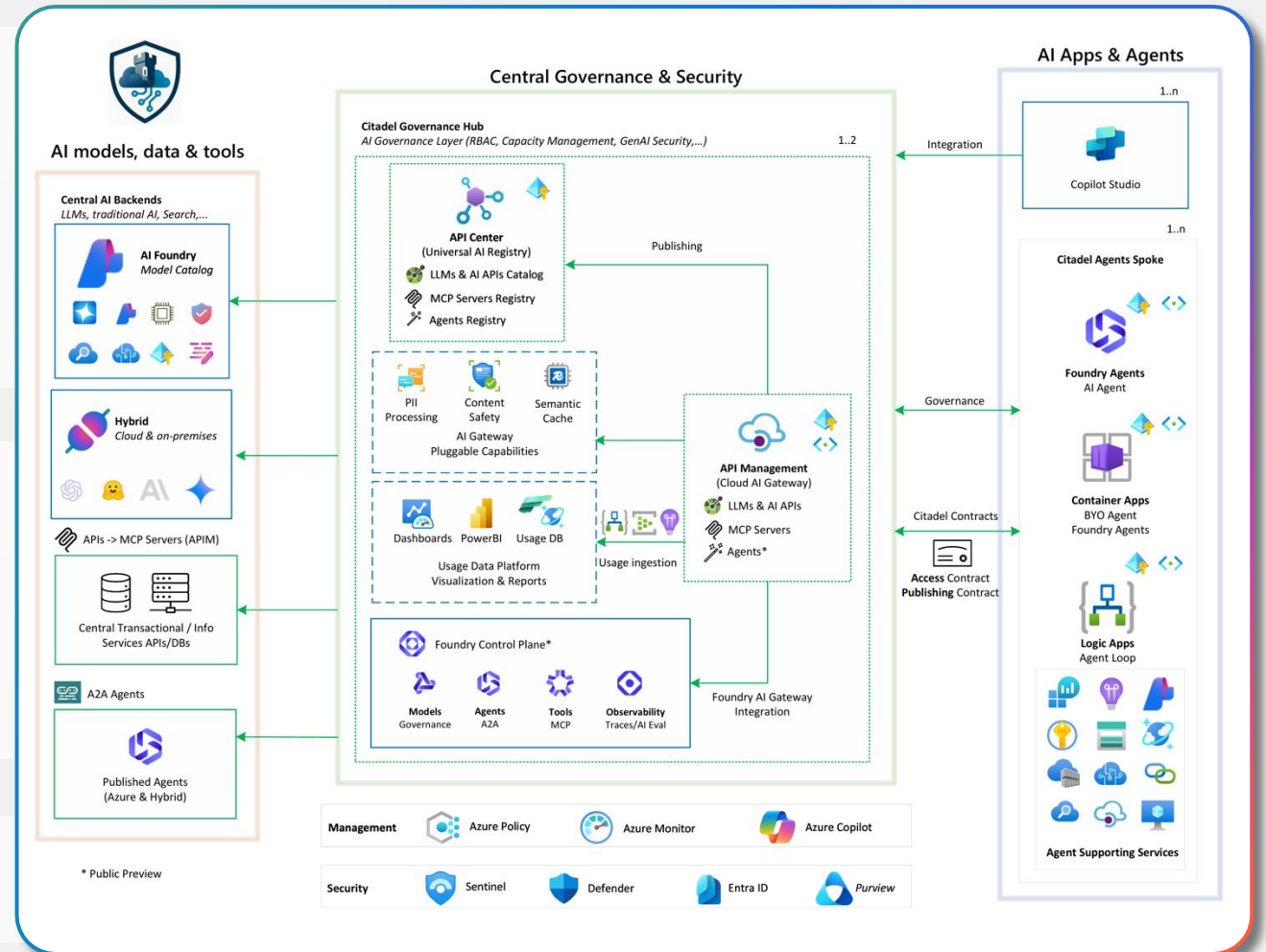
O que ela entrega

Um acelerador prático para a inovação e escala, possibilitando:

- Reutilização entre instituições e departamentos
- Mais rápido do piloto à produção
- Adoção de IA de menor risco e sustentável

O que não é

- Não é outra plataforma independente e isolada



Casos de Utilização de IA desencadeados pela AI LZ



Integração de IA com sistemas existentes

- **Gestão de Aprendizagem (LMS)**
 - Tutores virtuais e apoio personalizado ao estudo
 - Geração de conteúdos
- **App académicas e administrativas**
 - Modernização sem refazer os sistemas, usar AI como **plug-in**, exposto via APIs
- **Centros de contacto e envolvimento da comunidade académica**
 - Chat e voz alimentados por IA
 - Integração com as plataformas existentes



Cenários de IA para a comunidade académica

- **Agentes orientados a Estudantes**
 - Admissão, propinas, regulamentos, horários
- **Agentes internos para Staff**
 - RH, aquisições, TI, serviços académicos
- **Assistentes do Corpo Docente**
 - Criação de conteúdo, FAQs, avaliação, apoio pedagógico
- **Assistentes para Investigadores**
 - Ingestão de documentos e análise de dados
 - Submissões, revisão de artigos, citações



Capacitação do ensino e da investigação

- **Laboratórios de IA** por curso ou departamento e/ou ambientes temporários para aulas práticas
- Casos de uso reais de IA incorporados nos programas curriculares
- Exploração e **análise de dados**
- Trusted **Research Environments** (TREs)
- Serviços API para experiência multimodelo.
- Acesso a **inovação** e **capacidades Cloud**

Obrigado!

jornadas.fccn.pt

fccn.pt