

mountains
of research

Fábrica de IA BSC: A Inteligência Artificial ao Serviço da Inovação

Projeto AI4PA

Rui Fernandes, MORECoLAB
10/04/2026, Bragança

MORECOLAB



MORECoLAB: Grupo TECH



**Tecnologias
Inteligentes**

Projetamos e implementamos **soluções tecnológicas** inteligentes para apoiar a transformação digital nas **regiões de montanha**.

Áreas de atuação:


-  Agricultura & Floresta
-  Indústria & Manufatura
-  Cidades Inteligentes & Infraestrutura
-  Turismo & Valorização do Território

AI4PA

ARTIFICIAL INTELLIGENCE
& DATA SCIENCE
FOR PUBLIC ADMINISTRATION

Polo de Inovação Digital | Digital Innovation Hub





**Apoiamos a transição
digital da Administração
Pública e das PME com
Inteligência Artificial e
Ciência de Dados.**

AI4PA | ARTIFICIAL INTELLIGENCE
& DATA SCIENCE
FOR PUBLIC ADMINISTRATION
Polo de Inovação Digital | Digital Innovation Hub

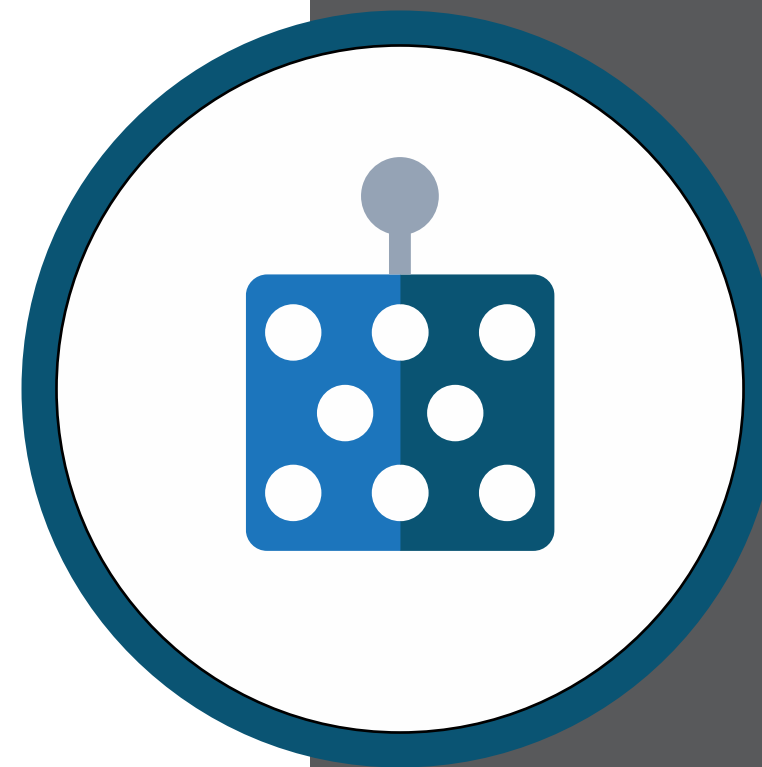
O Papel da Transformação Digital

- O digital como fator estratégico para melhorar a eficiência dos serviços públicos e privados
- IA e automação como ferramentas essenciais para a modernização e otimização de processos
- A necessidade de capacitar os recursos humanos para tirar partido destas tecnologias

Transição Digital da Adm. Pública e das PME

O **AI4PA PORTUGAL EDIH** é um Polo Europeu de Inovação Digital que visa apoiar a transição digital da administração pública e das PMEs através da Inteligência Artificial, Ciência de Dados e outras tecnologias inovadoras para aumentar a eficácia das políticas públicas, a competitividade das empresas e a qualidade dos serviços públicos e privados.

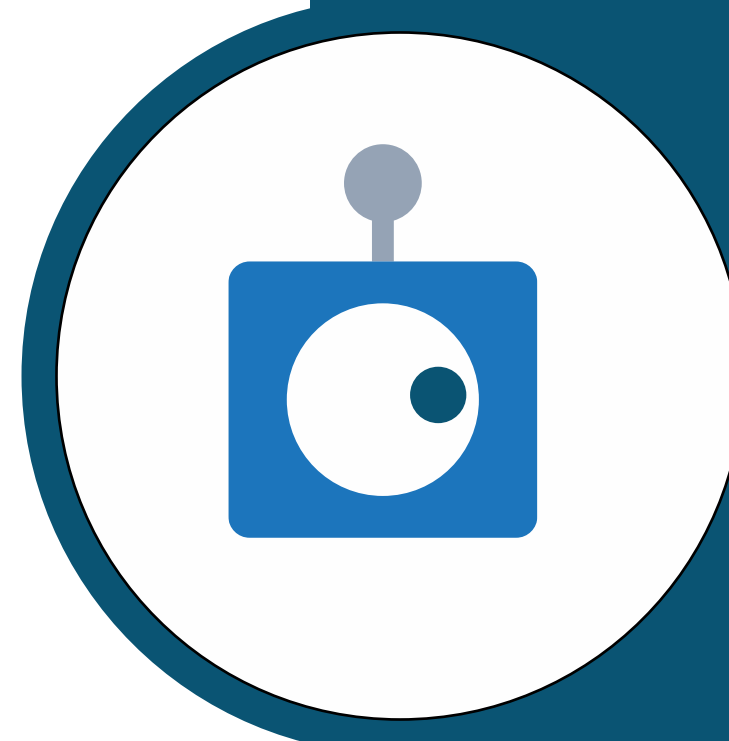
Governança



Áreas de atuação

Experimentação antes de investir

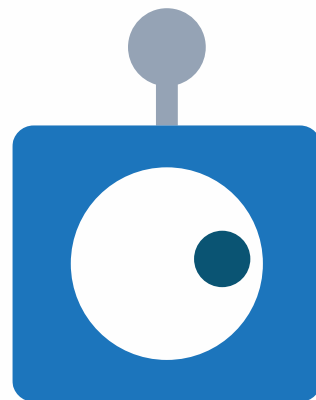
- Teste de soluções tecnológicas em ambiente seguro antes da adoção
- Apoio na implementação de projetos-piloto com IA e automação



Áreas de atuação

Competências e formação

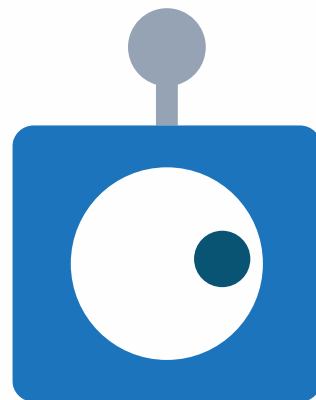
- Programas para Administração Pública e PME sobre estratégias digitais, IA e inovação
- Workshops e eventos práticos para equipas técnicas e de gestão



Áreas de atuação

Estratégias para a transformação digital

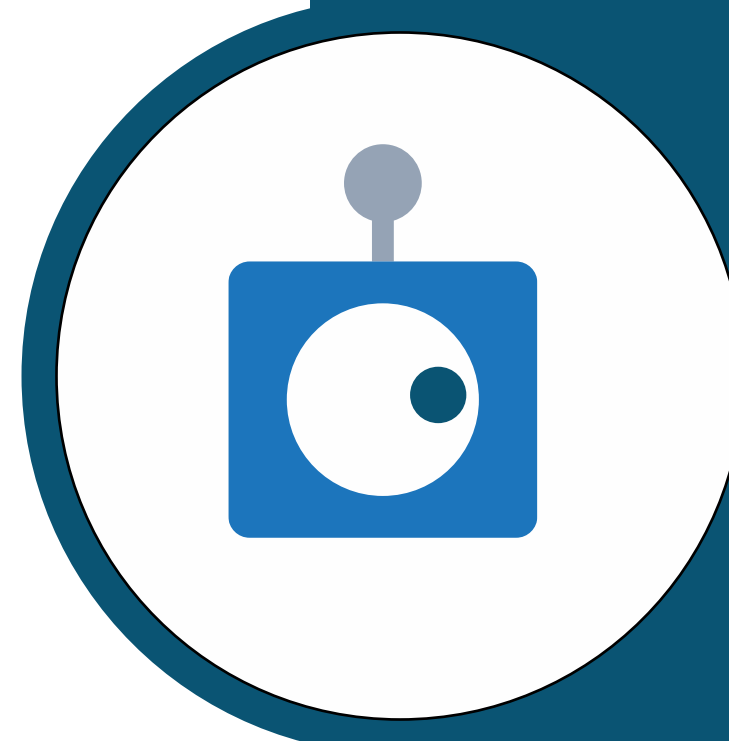
- Apoio na implementação de tecnologias inovadoras nos serviços públicos e PME
- Análise personalizada das necessidades de cada organização



Áreas de atuação

Facilitação, intermediação e constituição de redes

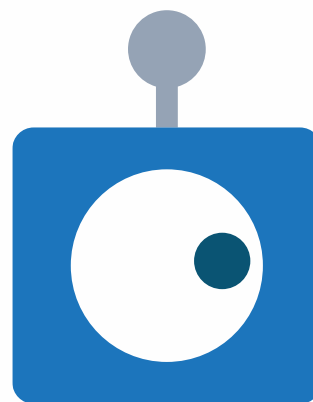
- Oportunidade de ligação com parceiros tecnológicos e universidades
- Acesso a redes de inovação nacionais e europeias



Áreas de atuação

Acesso a financiamento

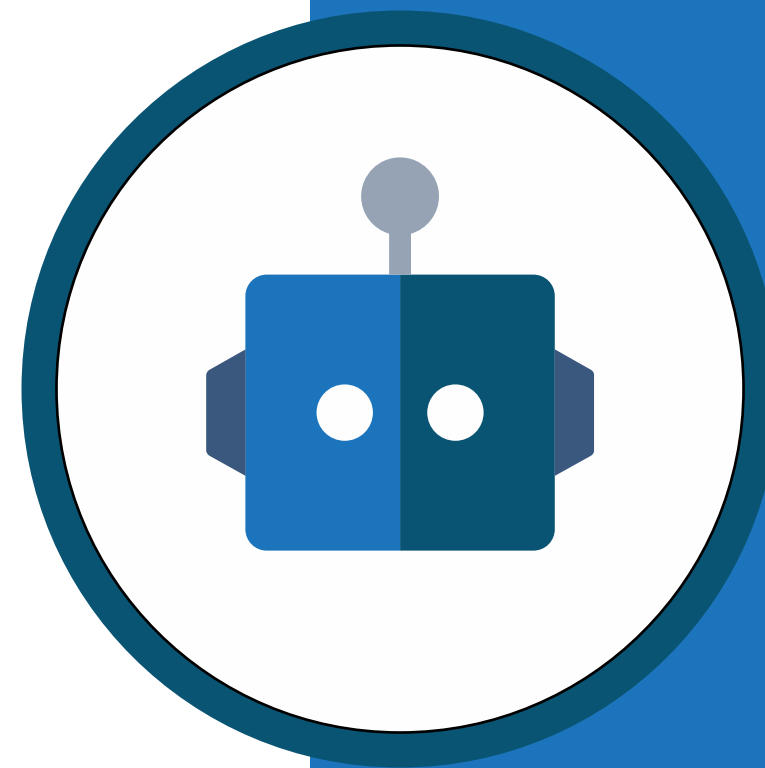
- Desconto aplicado nos serviços contratados no âmbito do projeto
- Identificação de oportunidades de financiamento para projetos digitais
- Aconselhamento sobre candidaturas a programas nacionais e europeus



Como beneficiar do AI4PA?

Para organismos públicos:

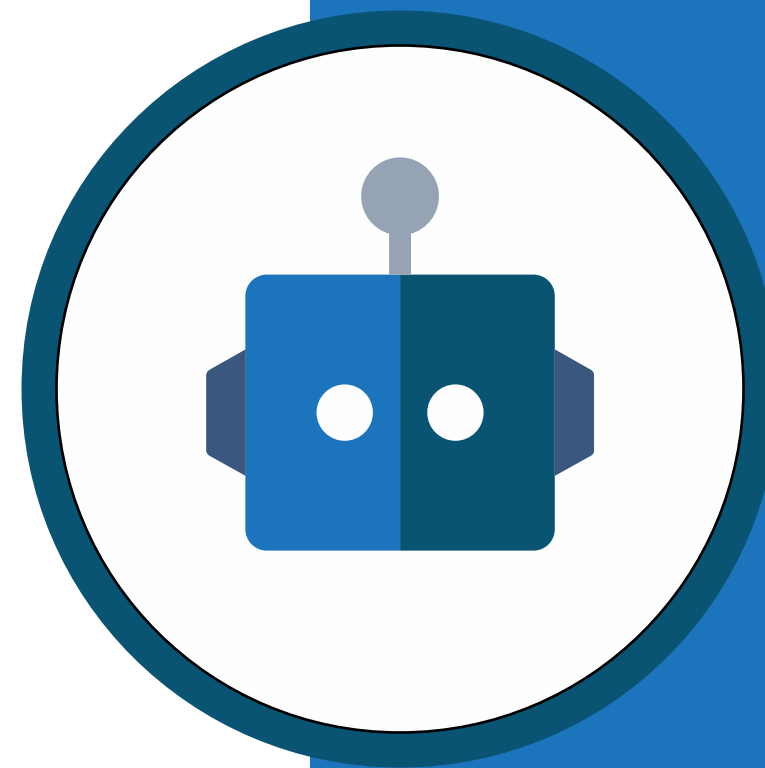
- Melhoria da eficiência dos serviços e processos internos
- Redução de custos e aumento da acessibilidade para os cidadãos
- Acesso a formação especializada e apoio na implementação de IA



Como beneficiar do AI4PA?

Para as PME:

- Oportunidade de desenvolver e testar soluções tecnológicas
- Ligação com clientes na Administração Pública
- Apoio na adaptação às novas exigências do mercado digital



AI4PA



REPÚBLICA
PORTUGUESA



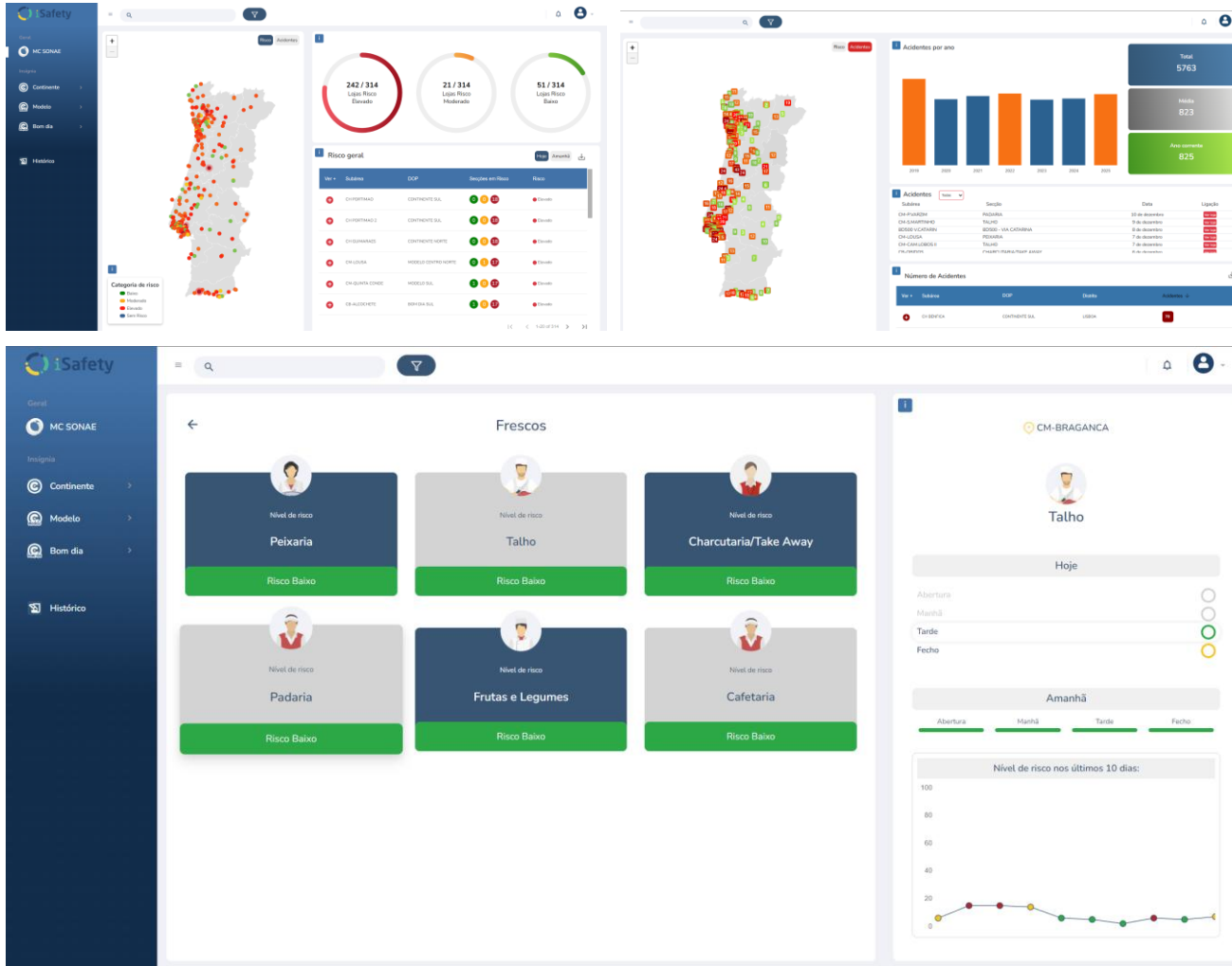
Financiado pela
União Europeia
NextGenerationEU

AI4PA ARTIFICIAL INTELLIGENCE
& DATA SCIENCE
FOR PUBLIC ADMINISTRATION
Polo de Inovação Digital | Digital Innovation Hub



European
Digital Innovation
Hubs Network

Caso de Estudo: Indústria 4.0 / 5.0



Problema

- Acidentes de trabalho e exposição ao risco

Solução

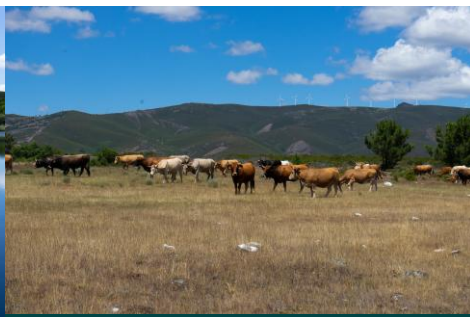
- Sistema de segurança preditivo
- Análise de risco *data-driven*

Impacto Esperado

- Redução de acidentes
- Cultura de segurança melhorada

Replicação

- Retalho
- Manufatura
- Logística



www.morecolab.pt

+351 300 081 998

geral@morecolab.pt



Caso de Estudo: Indústria 4.0 / 5.0



Tabela 5. Precisão obtida para cada unidade piloto na previsão de ocorrência de acidentes.

Unidade Piloto	Precisão final (%)
Continente Bom Dia Matosinhos Sul	96.67
Continente Modelo do Cacém	95.00
Continente Modelo de Bragança	100.00
Continente Modelo de Felgueiras	98.81
Continente Guimarães	91.67
Continente Gaia Shopping	96.67
Continente Vasco da Gama	98.61

Problema

- Acidentes de trabalho e exposição ao risco

Solução

- Sistema de segurança preditivo
- Análise de risco *data-driven*

Impacto Esperado

- Redução de acidentes
- Cultura de segurança melhorada

Replicação

- Retalho
- Manufatura
- Logística